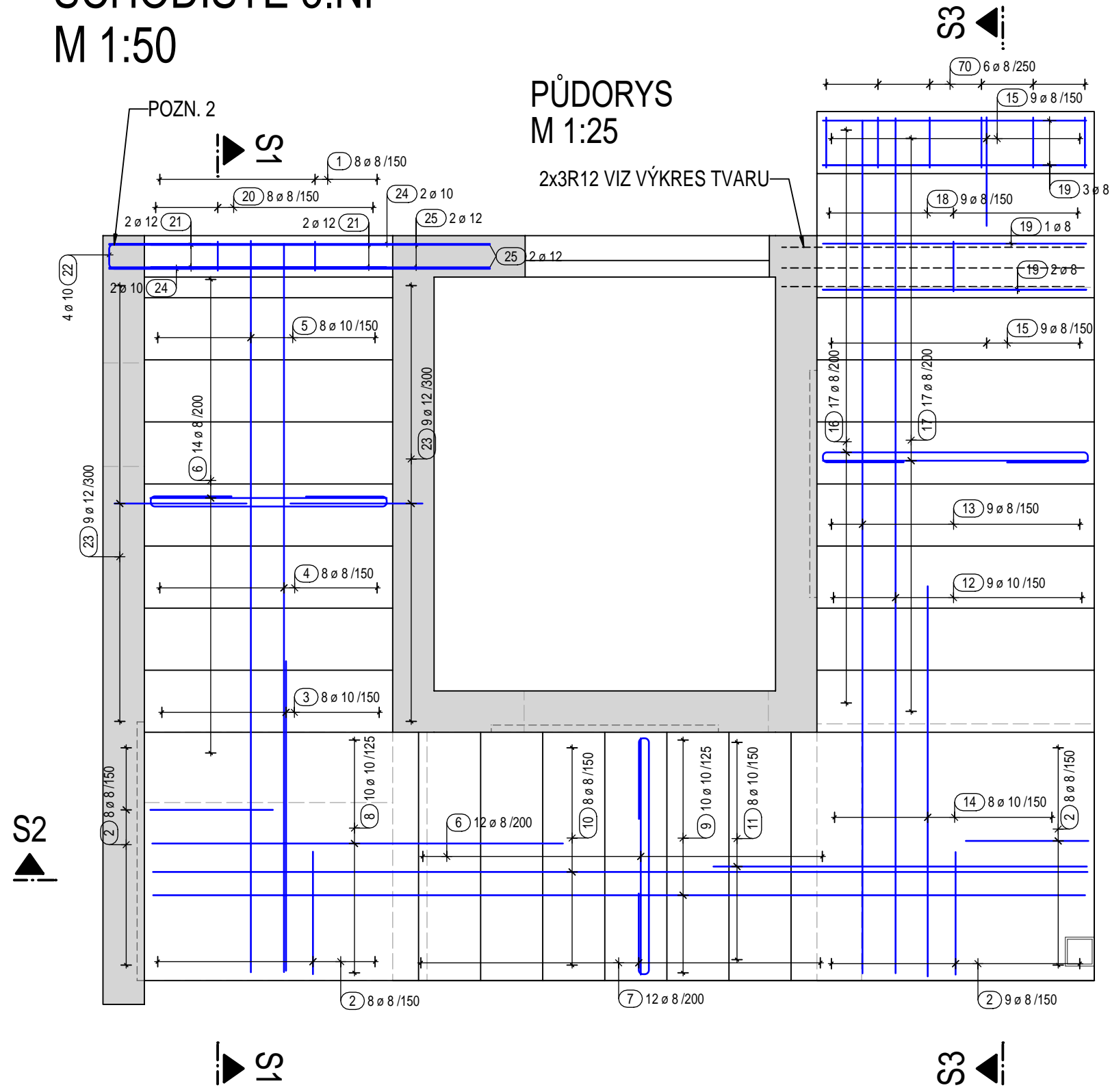
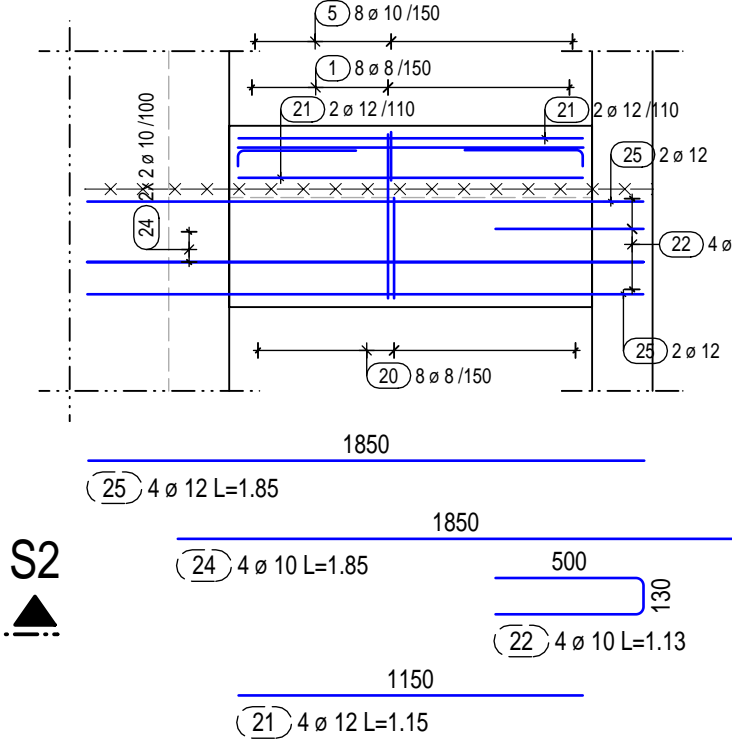


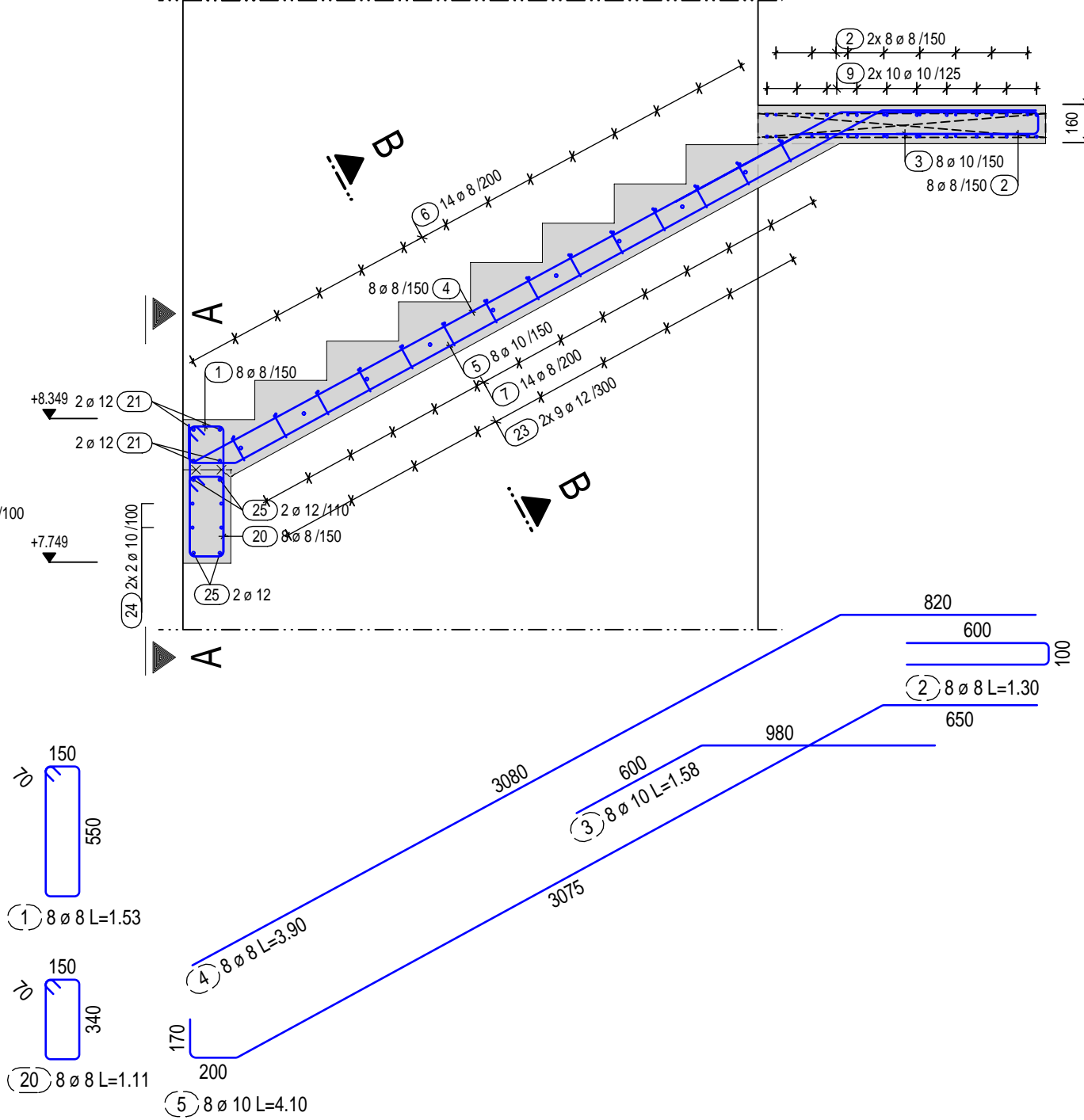
SCHODIŠTĚ 3.NP
M 1:50



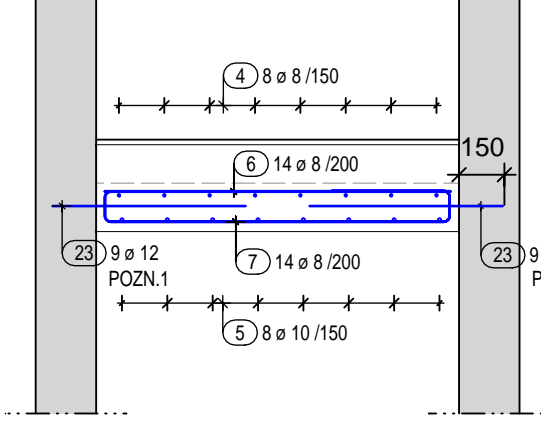
ŘEZ A-A
M 1:25



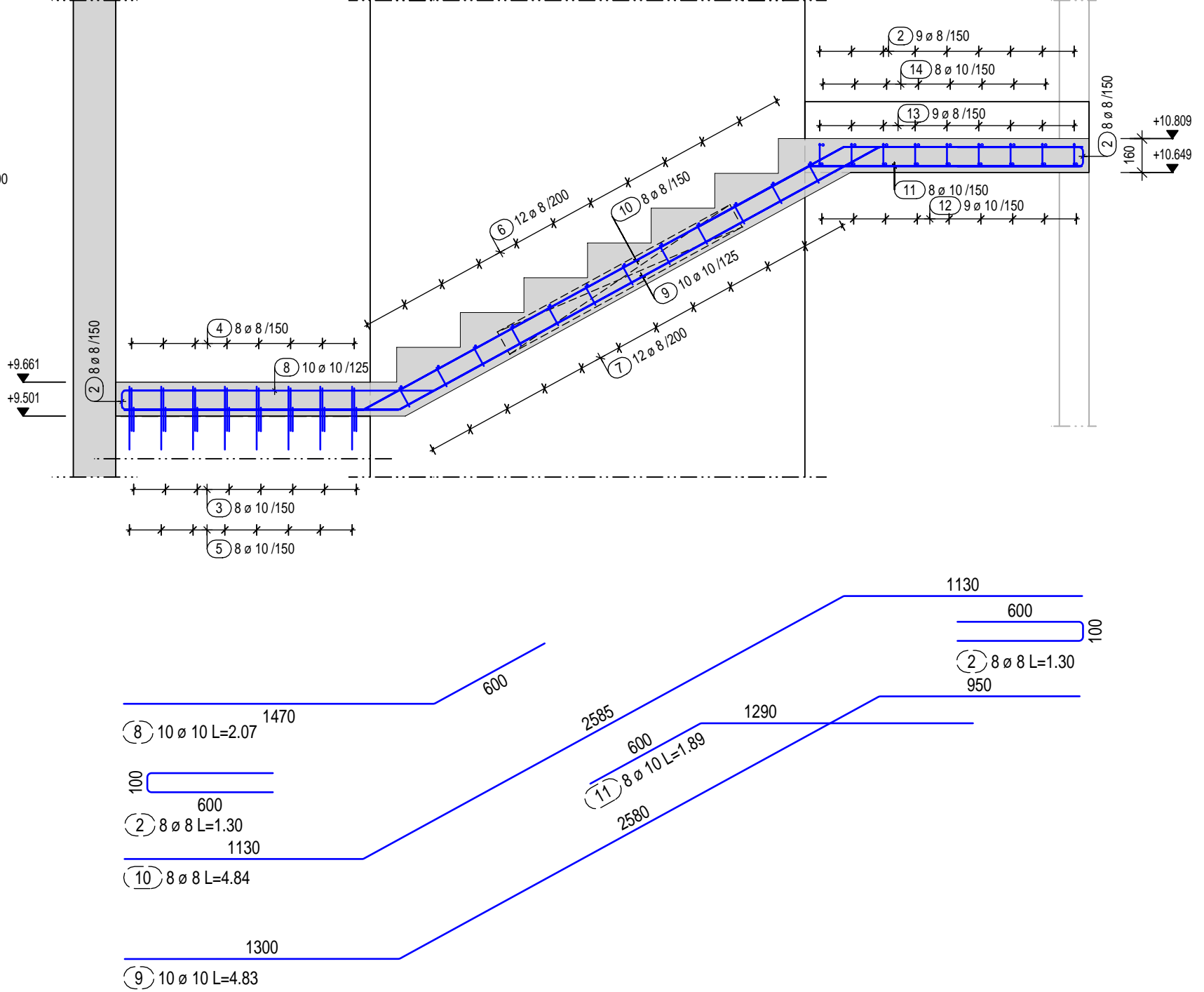
ŘEZ S1-S1
M 1:25



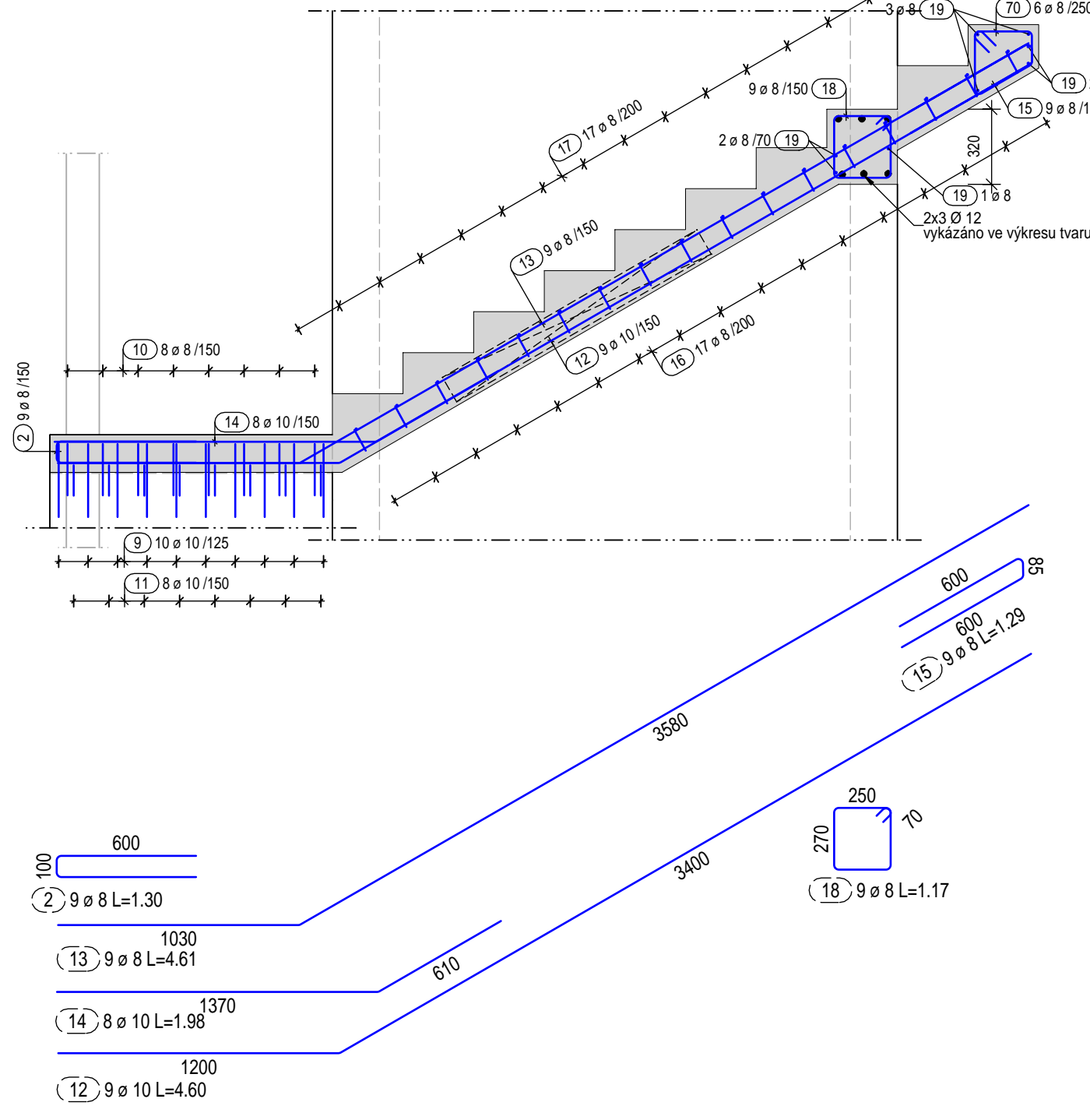
ŘEZ B-B
M 1:25



ŘEZ S2-S2
M 1:25



ŘEZ S3-S3
M 1:25



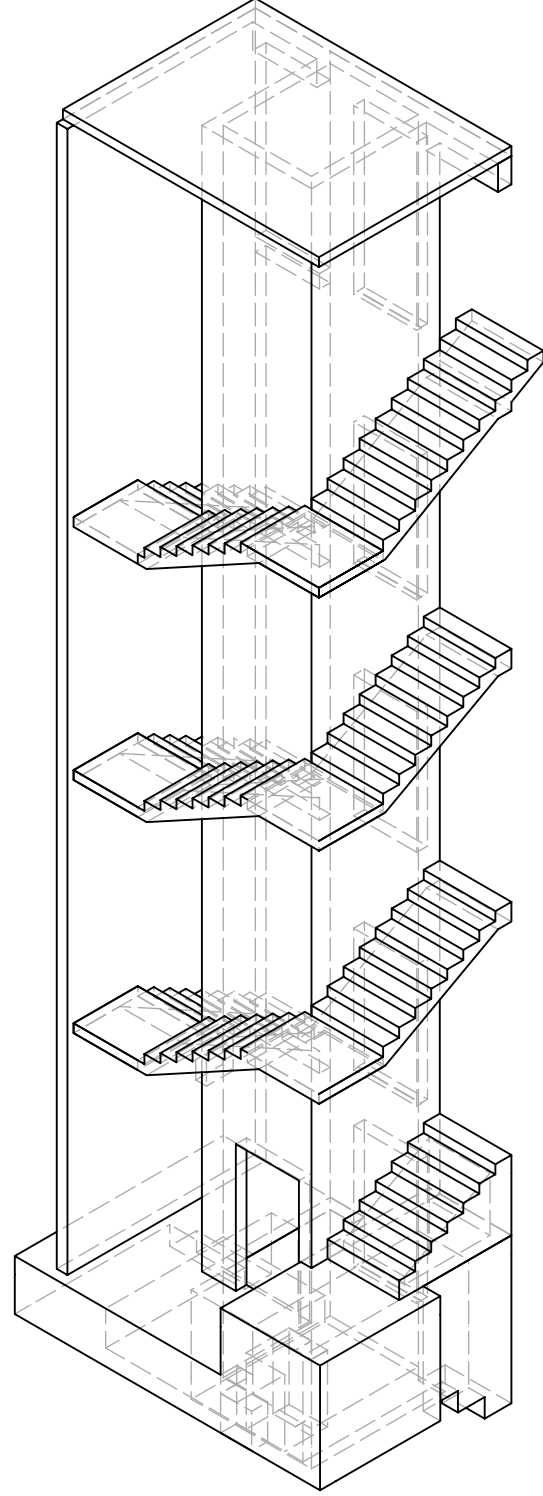
Výkaz výztuže včetně tvaru prutů

Pol.	Ks	Ø	Jednotl. délka [m]	Tvar prutu s popisem (bez měřítka)	Celková délka [m]	Hmotnost [kg]
1	8	8	1.53		12.24	4.83
2	33	8	1.30		42.90	16.95
3	8	10	1.58		12.64	7.80
4	8	8	3.90		31.20	12.32
5	8	10	4.10		32.80	20.24
6	26	8	1.15		29.90	11.81
7	26	8	2.16		56.16	22.18
8	10	10	2.07		20.70	12.77
9	10	10	4.83		48.30	29.80
10	8	8	4.84		38.72	15.29
11	8	10	1.89		15.12	9.33
12	9	10	4.60		41.40	25.54
13	9	8	4.61		41.49	16.39

14	8	10	1.98		15.84	9.77
15	9	8	1.29		11.61	4.59
16	17	8	2.30		39.10	15.44
17	17	8	1.29		21.93	8.66
18	9	8	1.17		10.53	4.16
19	8	8	1.28		10.24	4.04
20	8	8	1.11		8.88	3.51
21	4	12	1.15		4.60	4.08
22	4	10	1.13		4.52	2.79
23	18	12	0.65		11.70	10.39
24	4	10	1.85		7.40	4.57
25	4	12	1.85		7.40	6.57
70	6	8	1.16		6.96	2.75

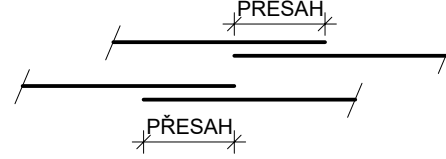
Celková hmotnost [kg] : 286.57

AXONOMETRICKÝ POHLED
M 1:100



STYKOVÁNÍ VÝZTUŽE PŘESAHEM:

V JEDNOM MÍSTĚ SMÍ BÝT STYKOVÁNO MAX. 50% VÝZTUŽE, MIN. ODSAZENÍ DVOU ROVNOBĚŽNÝCH STYKŮ JE DÉLKA PŘESAHU
ØR8 - 500 MM
ØR10 - 600 MM
ØR12 - 720 MM
ØR14 - 840 MM
ØR16 - 960 MM
ØR20 - 1200 MM
ØR25 - 1500 MM



POZNÁMKY:

- VÝKRESY PLATÍ JEN VE SPOJITOSTI S VÝKRESEM TVARU
- VE STĚNÁCH VODOROVNA VÝZTUŽ BLÍŽE BEDNĚNÍ
- VE STĚNÁCH Z POHLEDU VODOROVNA VÝZTUŽ BLÍŽE BEDNĚNÍ
- VEŠKERÉ NOVÉ NEBO DODATEČNĚ PROVÁDĚNÉ PROSTUPY MUSÍ BÝT ODSOUHLAŠENY PROJEKTAČNÍM STATIKY
- ROZMĚRY OTVORŮ DVEŘÍ PRO VÝTAH OVĚŘIT DODAVATELEM VÝTAHU A PROJEKTAČNÍM STATIKY

- POZN. 1: VÝZTUŽ VLEPIT DO PŘEDVYRTANÉHO OTVORU Ø16mm CHEMICKOU KOTVOU NAPŘ. HILTI HIT HY 200 DO HLOUBKY 150mm
- POZN. 2 MINIMÁLNĚ 2X2 PRUTY ZE STĚN ULOŽIT DOVNITŘ "U"

- LEPENÁ VÝZTUŽ VIZ. VÝKRES TVARU
- VYLAMOVACÍ VÝZTUŽ VIZ. VÝKRES TVARU

BETON VIZ VÝKRES TVARU

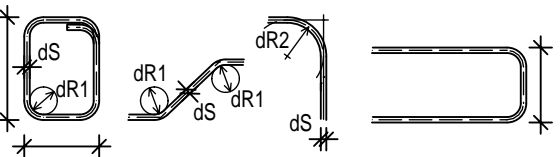
NAVRŽENO DLE ČSN EN 1992-1
KRYTÍ 25 MM

OCEL B500B

- PŘI OHYBECH JE KOTOVÁN VNĚJŠÍ ROZMĚR
- CELKOVÉ DÉLKY VLOŽEK JSOU STŘÍŽNÉ DÉLKY

OHYBY VÝZTUŽE:

KÓTOVÁNÍ VÝZTUŽE:



TRÁMKY, HÁKY

SMYKOVÁ VÝZTUŽ

ds	≤ 16	> 16
dr1	4ds	7ds

OHYBNÁ TAŽENÁ VÝZTUŽ

kytí	≥ 3ds; min 50 mm	<3ds; <50 mm
dr2	15ds	20ds

PŘI OHYBNÍ VÝZTUŽI JE NUTNÉ DOORŽET USTANOVENÍ ČSN EN 1992-01-1
NAVRHOVÁNÍ BETONOVÝCH KONSTRUKCÍ

ODPOVĚDNÝ PROJEKTANT ING. STLOUKAL	VYPRACOVAL ING. KOPECEK			ING. RADIM STLOUKAL CZE: Hrádky 24, 621 00 Brno AT: Biragogasse 17/1, 3400 Klosterneuburg tel.: +420 774 716 182 e-mail: radimstloukal@seznam.cz web: stloukal-statik.com ičo: 01608231
MÍSTO STAVBY U školy 181, 664 84 Zastávka	INVESTOR ZŠ a MŠ T.G.Masaryka, U školy 181, 664 84 Zastávka	PROJEKT ZŠ A MŠ TGM - NÁDSTAVBA UČEBEN ZASTÁVKA	DATUM 11/2020	FORMÁT 8 A4
			STUPĚŇ PP	PROJEKT Č. MĚŘÍTKO 1:50 / 1:25 / 1:100
PŘÍLOHA KONSTRUKCE SCHODIŠTĚ - VÝZTUŽ 3.NP	KOPIE Č.	VÝKRES Č. 07		